

WICONA®

TECHNOLOGY FOR IDEAS

Skjutedörrar WICSLIDE 26



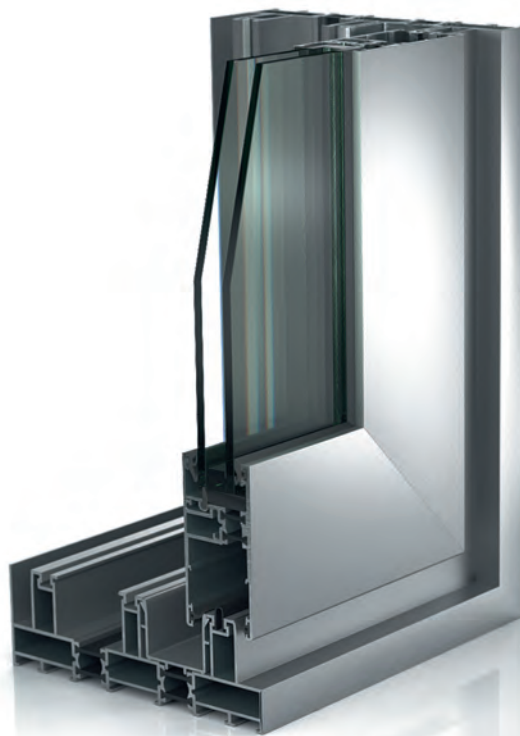
WICSLIDE® 26



En isolerad skjutdörr med slanka linjer

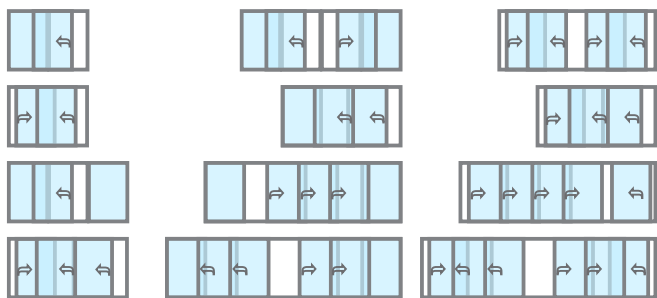
En skjutdörr i smäckra måttlinjer som rekommenderas i framförallt rum som inte brukas året runt. Dörren kan utföras i upp till tre spår med 6 skjutelement där öppningsbar yta blir 2/3 av partiet. Skjutelementens djup är 40 mm och karmens djup 105 respektive 120 mm beroende på tvåspårs- eller trespårsutförande. Varje element kan utföras i 2,1 m bredd och 2,4 m höjd beroende på konstruktion.

Det profilintegrerade handtaget ger inte bara dörren ett stilistiskt utseende, utan bidrar också till dörrens stabila konstruktion. Konstruktionen går även att fås som skjutfönster och samspelar då perfekt med intilliggande skjutdörrar. Dörren kan fås med två olika beslagsvarianter, skjut eller lyft/skjut. Lyft/skjut är en tätare variant där borstlister har bytts ut mot gummipackningar och rekommenderas om inte dörren sitter i vindskyddat läge. Samtliga beslag är dolda vilket ger dörren ett rent uttryck. För ökad säkerhet kan dörren också fås i inbrottsklassat utförande.



En skjutdörr med slanka linjer och profilintegrerade handtag

Öppningsmöjlighet



Mått fönsterbåge/ dörrblad Max bredd / höjd	Byggdjup Karm	båg/bladdjup	Synlig bredd (bågprofil)	Maxvikt Fönster/dörr	Glastjocklek max	Löpskena Antal	Lufttäthet enl. SS-EN 12207	Inbrottskydd Motståndsklass enl. SS-ENV 1627
Skjutelement (dörrar och fönster)								
2200 x 2450 mm	105 mm 2-spårs 160 mm 3-spårs	40 mm	från 83 mm	200 kg	24 mm	1, 2 eller 3	klass 3	klass 1, 2
Lyft-/ skjutelement								
2100 x 2450 mm	105 mm 2-spårs 160 mm 3-spårs	40 mm	från 83 mm	200 kg	24 mm	1, 2 eller 3	klass 4	klass 1, 2